



STONEX® EUROPE srl  
Via Cimabue 39 | 20851 Lissone (MB) | Italy |  
Phone +390392783008 | Fax +390392789576  
<http://www.stonex.it>

col patrocinio di



**Collegio Provinciale  
Geometri e Geometri Laureati  
di Bari**

in collaborazione con



presenta:

il Laser Scanner nel campo applicativo del Rilievo e dell' Architettura

il giorno  
19/11/2012

presso:

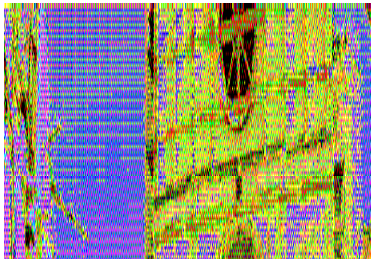
**Hotel Majesty**  
Via G.Gentile 97/B  
70126 Bari

premessa:

Le tecniche di rilievo topografico di alta precisione e di monitoraggio e controllo hanno subito negli ultimi 40 anni una notevole evoluzione, in quanto accanto ai metodi tradizionali-spesso ancora assai affidabili e sicuri- sono comparsi strumenti, sensori e sistemi di controllo innovativi che hanno introdotto nuove possibilità con elevate potenzialità da sfruttare.

Questa giornata di studio vuole essere un approfondimento sulle nuove tecniche di rilievo.

Verranno presentate applicazioni pratiche di rilievi effettuati con Laser Scanner oltre al monitoraggio degli edifici e l'utilizzo della Termografia per determinare il degrado materico e strutturale degli edifici, inoltre mostreremo le funzionalità delle nostre stazioni totali e dei sistemi di rilievo GPS.



## Programma:

ore 9:00

Inizio dei lavori, registrazione partecipanti, benvenuto e presentazione della giornata

ore 9:15

Tecniche di rilievo tridimensionale tramite Laser Scanner. Presentazione della strumentazione LASER SCANNER 3D, pregi e vantaggi del rilievo tridimensionale tradizionale

ore 9:45

Il rilievo Laser Scanner 3D: esempi e applicazioni

ore 10:15

Stato dell'arte della fruizione del dato laser Scanner 3d, dall'acquisizione all'elaborato finale tramite i software di elaborazione

ore 10:45

pausa caffè

ore 11:00

Tecniche di monitoraggio, correlazione tra il rilievo Laser Scanner e le tecniche tradizionali di rilievo topografico con Stazioni Totali e GPS

ore 11:30

Termografia e Laser scanner, due tecniche per il rilievo del degrado materico-strutturale e delle geometrie degli edifici.

ore 12:00

Visione della strumentazione Laser Scanner e GPS



Esempio di rilievo con LaserScanner della facciata della chiesa di San Pietro di Coppito (AQ).

Laser Scanner Stonex X9

---

### Modalità di iscrizione

La partecipazione al corso è gratuita ma subordinata a regolare iscrizione entro il 14/11/2012.

Compilare il seguente form e inviarlo via fax allo 080.5433798 oppure via mail a [giovanni.scioti@stonex.it](mailto:giovanni.scioti@stonex.it)

settore: \_\_\_\_\_

nome e cognome \_\_\_\_\_

ente/società: \_\_\_\_\_

indirizzo: \_\_\_\_\_

cap, città e prov.: \_\_\_\_\_

e\_mail: \_\_\_\_\_

tel e fax: \_\_\_\_\_

Acconsento al trattamento dei miei dati personali, nel rispetto dei principi di protezione della privacy, stabiliti dal DLgs 196/03 e dalle altre norme vigenti in materia.

Firma \_\_\_\_\_